



FÓKUSZBAN: ERŐS PARTNERSÉG KIALAKÍTÁSA

URBACT



Co-funded by
the European Union
Interreg

[Hol tart a partnerség kiépítésének folyamatában?

- Még nem kezdtem bele
- Most kezdtem
- Eléggé előrehaladott
- Majdnem befejeztem
- Befejeztem
- Projektpartner-jelölt vagyok, aki hálózatot/vezető partnert keres

PARTNERSÉGI ÖSSZETÉTEL

A hálózat összetétele

Városok az EU-ból



valamint Svájcból, Norvégiából, Albániából,
Bosznia-Hercegovinából, Montenegróból,
Észak-Macedóniából és Szerbiából

8-10 partner



További információ:

urbact.eu/get-involved

↓
vezető partner

URBACT



Co-funded by
the European Union
Interreg

A vezető partner szerepe és felelősségi köre

A vezető partnerek az *Akciótervezési Hálózatok* transznacionális partnerségeinek kulcsszereplői.

Az ő felelősségi körükbe tartozik a:

- ✓ **hálózatirányítás,**
- ✓ **a transznacionális partnerek közötti tevékenységek koordinálása, és**
- ✓ **a munkaprogram végrehajtása.**

A vezető partner viseli továbbá a **pénzügyi és jogi felelősséget**, valamint vállalja az egész partnerség irányító hatóság felé való **kötelezettségeinek** teljesítését

A program vezető partnerei kitöltik és benyújtják a pályázati űrlapot és az összes kért dokumentumot az URBACT Közös Titkárságnak.

Ajánlások a vezető partner csapatához

Elegendő humán erőforrást kell elkülöníteni a vezető partner megfelelő projektmenedzsmentjének biztosítása érdekében. **Javasolt legalább 2 teljes munkaidős álláshelynek megfelelő összeget biztosítani.**

A vezető partner tehát jelöljön ki:

- Egy **projektkoordinátort** – teljes munkaidő.
- Egy **pénzügyi ügyintézőt** – általában félállásban.
- Egy **kommunikációs munkatársat** – általában félállásban.

A projektpartnerek kötelezettségei

Bár a vezető partner tartozik adminisztratív, jogi és pénzügyi felelősséggel a projektért, minden projektpartner elkötelezi magát a projekt sikere mellett, és hozzájárul annak végrehajtásához és befejezéséhez.

Továbbá, minden partner felelős a saját kiadásainak hatékony és eredményes gazdálkodásáért.

Ajánlott egy teljes munkaidős álláshelynek megfelelő álláshely biztosítása. Ezért minden projektpartnernek ki kell neveznie:

- Egy **projektkoordinátort** – általában félállásban.
- Egy **pénzügyi ügyintézőt** – erősen ajánlott félállásban.

Fő kedvezményezettek

Intézmények:

1. **Az EU 27 tagállamából**
2. **Partnerországokból** (Svájc és Norvégia)
3. **IPA országokból** (Albánia, Bosznia-Hercegovina, Montenegró, Észak-Macedónia és Szerbia)*
4. **Egyéb országokból** (de saját költségen)

**gondosan ellenőrizze, hogy az adott IPA-országban a jogi keretrendszer teljes mértékben kialakult-e és működik-e*

« VÁROSOK » :

- **Kis- és nagyvárosi önkormányzatok**
- A városok által felállított **helyi ügynökségek, köz- vagy félig közintézmények**
- **A városi szint alatti szintek**, például kerületek, városrészek
- **Metropolisz-térség szintű hatóságok és településeggyüttesek**

Méret és lakosság szám tekintetében nincs megkötés

« NEM-VÁROSOK » :

- **Egyetemek és kutatóközpontok,**
- **Megyei / regionális hatóságok,**
- **Irányító hatóságok (uniós kohéziós és szolidaritási alapok)**

URBACT



Co-funded by
the European Union
Interreg

Támogathatóság vezető partnerként

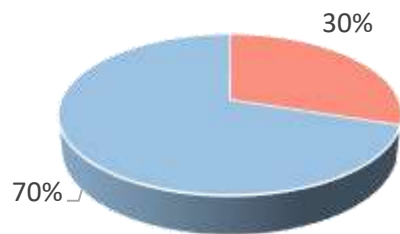
- **Csak városi partnerek** lehetnek vezető partnerek
- **Csak a 27 EU-tagállam és a partnerországok városai** lehetnek vezető partnerek
- Egy pályázó város **csak egy URBACT-pályázatban lehet vezető partner.**

[A partnerség támogathatósági feltételei

- ✓ Legfeljebb **2 “nem-város partner”** hálózatonként
- ✓ **Egy kedvezményezett legfeljebb 2 jóváhagyott hálózatban** lehet partner
- ✓ **Egy város csak egy akciótervezési hálózat javaslatában lehet vezető partnerjelölt** (de emellett egy másik hálózatban is lehet projektpartner)
- ✓ E felhívás keretében **csak az EU 27 tagállamából (beleértve Svájcot és Norvégiát) származó városok lehetnek vezető partnerek.**
- ✓ **A partnerségnek legalább 7 különböző országból származó partnereket** kell magában foglalnia.

Partnerségi egyensúly

Partnerségi egyensúly

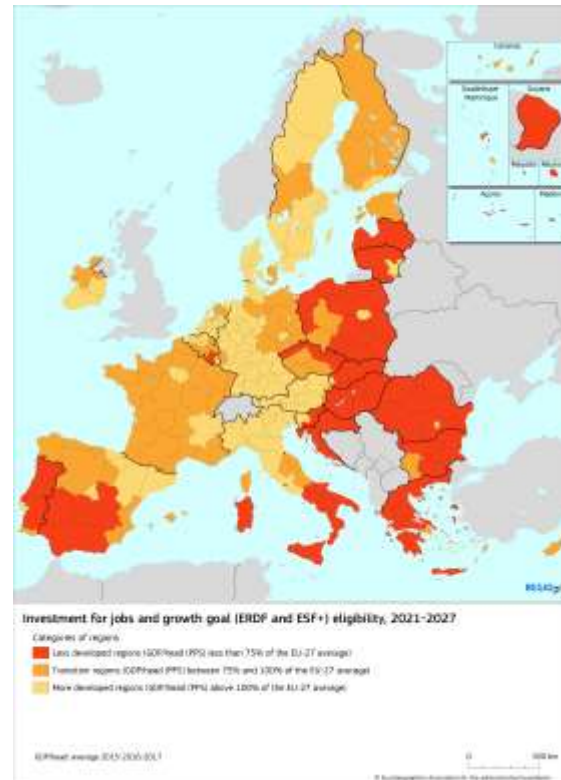


- More Developed Regions
- Less Developed Regions & Regions in Transition

! A nem uniós országokból származó partnerek nem számítanak bele az uniós régiótípusok földrajzi lefedettségébe.

- ✓ **legalább 6 partner** a kevésbé fejlett és az átmeneti régiókból, **ahol a partnerek száma összesen 8-9 fő.**
- ✓ **legalább 7 partner** a kevésbé fejlett és az átmeneti régiókból, **ahol a partnerek száma összesen 10 fő.**
- ✓ **Példa IPA országból származó partnerrel:** 8 hálózati partner – 1 IPA partner = 7 EU partner x 70% = 5 EU partner a kevésbé fejlett és az átmeneti régiókból

Az uniós régiók 2021-2027 közötti időszakra vonatkozó kategorizálását bemutató térképet [itt](#) találja.





A partnerkeresés LEGFONTOSABB TÉNYEZŐI

AZ ÉRTÉKELÉSI KRITÉRIUMOK szem előtt tartása

A partnerség minősége és relevanciája (35%) – a legmagasabb súlyozású kritérium

E kritérium esetében az értékelők kiemelten veszik figyelembe a következő dimenziókat:





KÉRDŐÍV készítése

a pályázati űrlap (Guide for applicants) követelményei alapján

- A pályázati útmutatóban található egy kérdőívminta
- Válaszkészség vizsgálata
- Profilok elemzése (elkötelezettség, motiváció, igények, hozzáadott érték)
- A partnerjelöltek szűkített listájának összeállítása
- Végleges kiválasztás a hálózati javaslatához
- ! Tartsa meg a tartalékot (az utolsó pillanatban történő kiesés esetére)



In case you want to be a Lead Partner you might receive an expression of interest from cities interested in your policy challenge. You can first send them a simple questionnaire (see example below and a more detailed one [here](#)). On that basis you will be able to do the shortlist of the most relevant candidates and follow up with more detailed questionnaire or even a phone call before making a final choice.

EXAMPLE – SIMPLE QUESTIONNAIRE FOR ASSESSING RELEVANCE OF PARTNERS

Institution details

1. Partner institution (Name, Address, Postcode, City):
2. Are you a public body?
3. What is the size of your city ?
4. Type of area (more developed, less developed, transition) ?
5. Are you currently partner in an URBACT network or applying to join others? If yes which one(s)?
6. Contact Person (First name, Family name, Service, Function, Phone number, Mobile number, Email, Address, Postcode, City)
7. Who from your city would take part in transnational exchange meetings? (ability to speak English & in depth knowledge of the topic needed)

Partner profile

8. Have you already been involved in an URBACT Network? What is your motivation to join this network?
9. What are the problems and challenges faced by the partner city in relation to the theme?
10. What are the existing policies, strategic frames and concrete actions developed by the partner city so far in relation to the policy challenge?
11. What could be the scope of the Integrated Action Plan to be produced by the partner city within the framework of the network?
12. Who will be involved in the initial URBACT Local Group to be set up by the partner city?
13. What is the potential contribution of the partner city to the network activities and what does the partner expect from the network?
14. What is the experience of the partner city in terms of working through transnational exchange in relation to the policy challenge?
15. What is the added value URBACT would bring to the city in terms of learning and capacity building?

In the application form it is necessary to highlight possible complementarities and differences between the partners in terms of needs and previous experience.



Co-funded by
the European Union
Interreg

JOGOSULTSÉGI FELTÉTELEK szem előtt tartása

- Egy város csak egy hálózati javaslatban lehet vezető partner.
(és projektpartner egy másik hálózatban)
- Egy város csak két jóváhagyott hálózatban lehet projektpartner
! Többszörös kötelezettségvállalások ellenőrzése

o Kérdőív

! Elkötelezettség tesztelése:

- o *hogyan az elvárt tevékenységek és feladatok megvalósuljanak transznacionális és helyi szinten egyaránt*
- o *a helyi érdekelt felekkel való együttműködésért*
- o *hogyan mozgósítani lehessen a szükséges erőforrásokat (emberi, időbeli és pénzügyi)*

[A benyújtási eljárás (vezető partner felelőssége)

A pályázat benyújtásához 2 lépés szükséges:

1 - A pályázati űrlap online benyújtása a SYNERGIE-CTE rendszeren keresztül

angolul **2023. március 31. 15:00-ig (CEST)**

a SYNERGIE rendszerrel kapcsolatos információk a SYNERGIE útmutatóban (hamarosan elérhető az urbact.eu/get-involved oldalon)

A SYNERGIE felület itt érhető el: <https://cte.synergie-europe.fr/>

2 – A pályázati csomag elküldése e-mailben a APN@urbact.eu címre

2023. április 3. 15:00-ig (CEST)

- beleértve a SYNERGIE-CTE-n keresztül generált pályázat aláírt PDF formátumának szkennelését, **az aláírt kötelezettségvállalási nyilatkozatokat** és minden további szükséges dokumentumot.

Keressen partnereket!

Használja az URBACT Partnerkereső eszközt (már működik):

- Küldje el hálózati ötletét
- Keressen partnereket
- Keressen egy hálózati ötletet, amihez csatlakozik

+ bátran vegye fel a kapcsolatot a Nemzeti URBACT Pontokkal.

[> Kontaktok](#)



Join [u]s!

Go to the URBACT Partner Search Tool and submit your idea!

urbact.eu/partnersearchtool

URBACT  Co-funded by the European Union Interreg

The graphic features a central circular logo with 'ACTION PLANNING' at the top and 'NETWORKS' at the bottom, containing four stylized human figures. The background is orange with a large blue speech bubble on the right. Arrows point from the central logo towards the top and bottom.



**Köszönjük
megtisztelő
figyelmüket!**

URBACT



Co-funded by
the European Union
Interreg

THANK [u] FOR YOUR ATTENTION

URBACT



Co-funded by
the European Union
Interreg

MORE INFORMATION AT
[urbact.eu]